

Utbildningskatalog ht 2024



SVEDALA KOMMUN

Gymnasieskolan i Svedala



Hos oss kan du läsa

- NA** Naturvetenskap
- SA** Beteendevetenskap
- BF** Pedagogiskt och socialt arbete
- TE** Informations- och medieteknik
- FS** Försäljning och service

Ansök senast
15 februari
2024



Nils Fredriksson Utbildning – NFU

På NFU läser du våra nationella program i modern och stimulerande miljö och med pedagogik som vilar på vetenskaplig grund och beprövad erfarenhet. På NFU strävar vi efter att du skall nå så långt som möjligt i dina studier – och lite till. Vi tror att höga förväntningar, personlig utveckling och god pedagogik i en lugn och trygg studiemiljö är de bästa förutsättningarna för att lyckas med studierna. Vid NFU värdesätter vi elevinflytande över utbildningen och våra lärares dörrar står alltid öppna. Alla program har stark anknytning till arbetslivet och eftergymnasiala studier. Oavsett om du väljer högskoleförberedande program eller yrkesprogram, så får du möjlighet till internationella utbyten, fördjupade studier och valfrihet.

Välkommen till Nils Fredriksson Utbildning – den lilla skolan med de stora möjligheterna

Alexander Magnusson
Rektor



SVEDALA KOMMUN



Vid 1900-talets början var Nils Fredriksson en mycket betydelsefull man för både Svedala och för hela Sverige. Han var en stor entreprenör som tidigt insåg vikten av utbildning och som ville att även andra skulle få samma chans. Vi vill sprida den anda Nils Fredriksson stod för och den idérihedom som fanns omkring Nils Fredriksson, därför kallar vi oss Nils Fredriksson Utbildning. Vi vill visa att det går att lyckas.

Innehåll

Röster om oss.....	4–5
Framgångsrika studier.....	6–7
BF Pedagogiskt arbete.....	8–9
NA Naturvetenskap.....	10–11
SA Beteendevetenskap – klassisk profil.....	12–13
SA Beteendevetenskap – internationell profil.....	14–15
TE Informations- och medieteknik.....	16–17
FS Försäljning och service.....	18–19
Internationella ambitioner.....	20–21
Vår miljö.....	22
Ansökan/Bra att veta.....	23



Kontakt

Telefon: 040–626 80 00
Hemsida: www.nfgy.se
Adress: Börtingevägen 10, 233 80 Svedala

” Jag valde NFU för att jag bara hade hört positiva tankar om gymnasiet och när jag kom på öppet hus för att kolla hur det var här kände jag bara värme. Jag tycker om att det är lätt att få kontakt med lärarna, att det finns tid utanför ordinarie lektionstid och att man har möjlighet att få en extra förklaring och ligga i framkant.

Lena, Na22



” NFU är perfekt för dig som vill satsa på studier i en lugn och trivsamt arbetsmiljö. Vi går i nybyggda och fina lokaler med modern teknik. Det är lätt att trivas här och fokusera på sina studier.

Victoria, SA23



” Alla får stort inflytande och möjlighet att vara delaktiga. Det är en liten skola med en trygg miljö. Behöver man stöd i något ämne finns alltid hjälp att få.

Oscar, Te21



” Skolan har bra lärare, härliga elever och en fin gemenskap. Jag rekommenderar skolan till alla.

Elinore, Sa22



” Det bästa med NFU är gemenskapen och alla aktiviteter som sker på skolan. Vi har roligt tillsammans samtidigt som vi lär oss mycket.

Amanda, Sa22

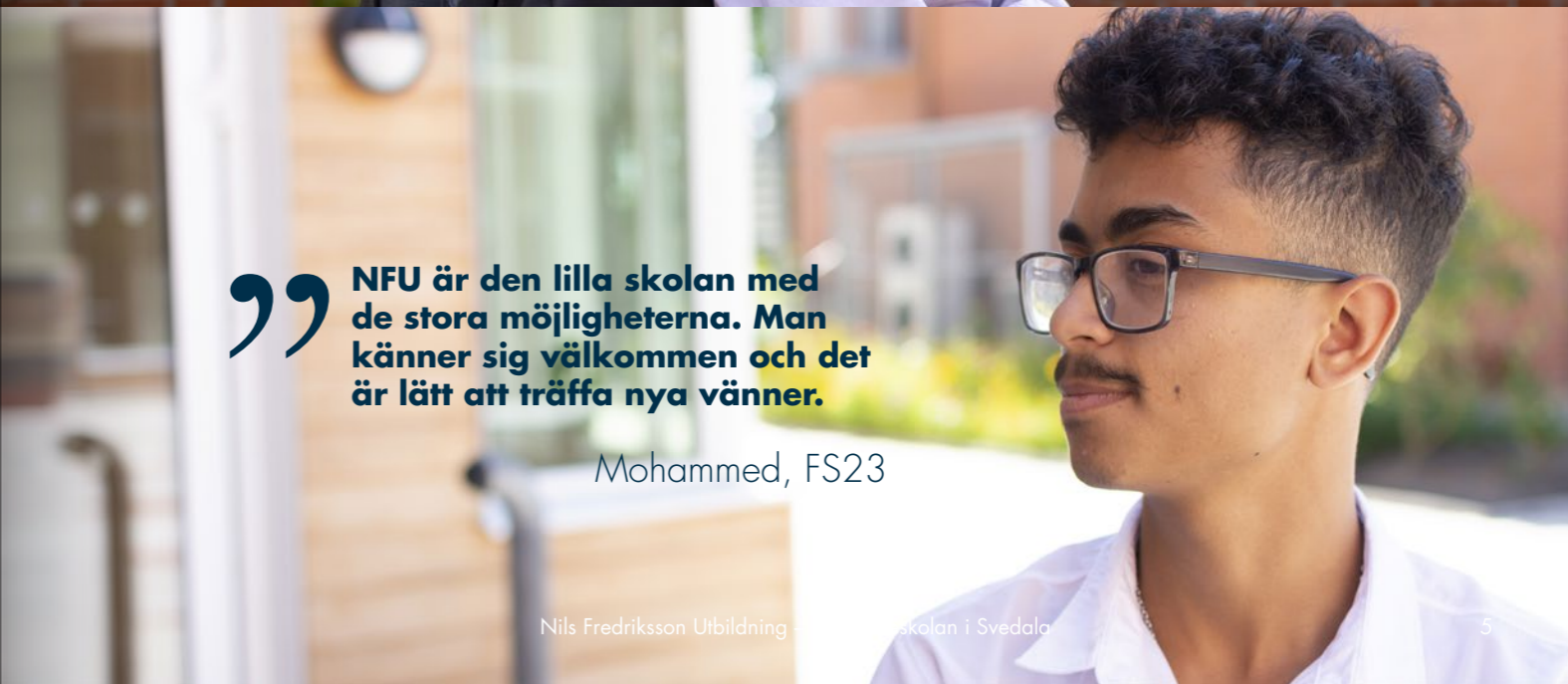
” Barn och fritidsprogrammet har fantastiska lärare och roliga kurser. Man har inflytande och har möjlighet att påverka sina studier. .

Mathilde, BF23



” NFU är den lilla skolan med de stora möjligheterna. Man känner sig välkommen och det är lätt att träffa nya vänner.

Mohammed, FS23



Framgångsrika studier – alla kan lyckas

Vi tror att alla elever kan lyckas med sina studier. Vi tror att höga förväntningar, personlig utveckling och god pedagogik i en lugn och trygg studiemiljö är de bästa förutsättningarna för att lyckas med studierna. **Detta gör vi för att du ska lyckas:**

Elevinflytande och delaktighet

Som elev vid NFU får du inflytande och möjlighet till delaktighet i dina studier och din studiemiljö. Elevrådet har regelbundna träffar med skolläda och personal.

Collegeanda

Vid NFU råder en särskild gemenskap, som präglas av tillit, ömsesidig respekt, elevaktiviteter och kamratskap. Vi kallar det collegeanda! Som elev på NFU får du också möjlighet att delta i flertalet aktiviteter utanför skoltid.

Utmanande lärande

Vi har höga ambitioner för våra elever och ställer höga krav på oss själva. Behöriga lärare, modern pedagogik och att återkommande utmana är självklart för oss som arbetar på NFU.

Datorn som pedagogiskt verktyg

Datorn som pedagogiskt verktyg är en självklarhet vid NFU. Alla elever vid NFU utrustas med egen dator vid läsårsstart. Vi använder moderna lärplattformar och de senaste programmen inom grafik, webb, programmering och kommunikation. Vi uppgraderar kontinuerligt den tekniska miljön på skolan.

Internationella kontakter

Som elev vid NFU har du möjlighet att delta i internationella aktiviteter och utbyten. Skolan har goda kontakter med skolor och institut i olika länder.

Utbud av kurser

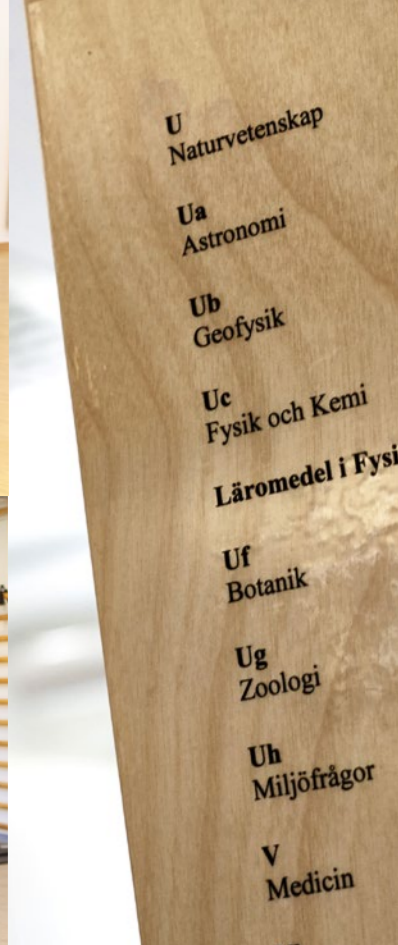
Grunden för alla nationella program är dess kurser. Vid NFU kan du välja olika fördjupningskurser samt kurser som ger dig meritpoäng inför ansökan till högskolan.

SYV – Studie- och yrkesvägledare

Vid NFU finns studie- och yrkesvägledare som hjälper dig planera din individuella studieplan och göra bra val inför kommande årskurser, framtida studier och yrkesval.

Elevhälsa

På NFU finns skolsköterska och kurator tillgänglig för eleverna. Sköterskan kallar alla elever till hälsosamtal och alla elever kan kontakta kurator vid behov. Skolsköterska och kurator ingår i skolans elevhälsoteam (EHT) tillsammans med specialpedagog och rektor.



Stöd för dina studier

För dig som vill läsa mer och snabbare, behöver komplettera eller hamnat lite efter i din studieplanering, finns det både ämnesstöd och stöd av specialpedagog och speciallärare.

SI - Supplemental Instruction

I samarbete med universitetet i Malmö erbjuds handledning i mindre grupper. Handledningen syftar till att ge fördjupad förståelse och utgår från elevernas problemställningar i olika ämnen.

Modern pedagogisk miljö

NFU har genomgått en omfattande nybyggnation och renovering under fjolåret. Ny, modern teknik och fräscha lokaler bidrar till en fantastisk pedagogisk miljö med en blandning av studielandskap, grupprum och lektionssalar.

Bibliotek och elevservice

Skolans välutrustade bibliotek är en naturlig plats för studier. Här får du hjälp med informationshantering

och studieteknik. Här finns även vår elevservice, där du kan få hjälp med praktiska frågor. På morgnar och eftermiddagar är biblioteket bemannat av lärare som kan hjälpa dig ligga i framkant i dina studier.

Trygghet och arbetsro

NFU är en trygg och lugn skola – avgörande för goda studieresultat. Vi arbetar mycket hårt för att eleverna skall känna trygghet, glädje och stolthet för sin skola.

NFU – inte bara Svedala

NFU är inte bara Svedala. NFU ligger centralt i Svedala och tillgängligheten är god med tåg och buss. Många av våra elever kommer från andra orter runt om i Skåne – vi ser detta som en bekräftelse på att vi är en tillgänglig och attraktiv studiemiljö.

Kombinera skola och träning

På NFU får du tillgång till vårt egna gym på skolan. Du kan också läsa idrott och hälsa specialisering som individuellt val, vilket bidrar till möjligheten att kombinera träning med skolarbete.



Pedagogiskt och socialt arbete

Barn- och fritidsprogrammet, inriktning Pedagogiskt och socialt arbete, är ett yrkesprogram som ger dig en bred utbildning och yrkesexamen. Under din utbildning utvecklar du kunskaper om människor i alla åldrar. Inriktning Pedagogiskt och socialt arbete fokuserar på barns lärande och uppväxt, barns rättigheter samt pedagogiska verksamheter. Inriktningen lär dig också om sociala förhållanden, till exempel för funktionshindrade och hur du kan bemöta människor i olika situationer. Utbildningen passar dig som vill arbeta inom förskola, skola och fritidshem men är också en god grund för dig som vill arbeta inom andra yrkeskategorier.

För vem?

- För dig som tycker att mötet med människor är intressant
- För dig som är intresserad av hur människor utvecklas och lär sig
- För dig som vill arbeta med barn och ungdomar

Yrken

Barn- och fritidsprogrammet är en yrkesutbildning för:

- Barnskötare
- Elevassistent
- Personlig assistent

- Barn- och fritidsprogrammet ger dig från och med ht 2023 grundläggande behörighet för vidare studier.
- Utbildningen gör dig dessutom attraktiv på arbetsmarknaden.



Kommunikation och interaktion

Du läser kurser som rör hälsa, kommunikation och ledarskap. Du fördjupar dig i barn och ungas lärande och utveckling och hur du kan utveckla ditt ledarskap.

Pedagogiska verksamheter och inriktningar

Du läser om människors miljöer, pedagogiskt arbete och fördjupar dina kunskaper om olika ungdomskulturer. Utbildningen innehåller också kreativa och skapande kurser som är till stor nytta i ditt framtida yrke.

Människors olika förutsättningar

Du kommer fördjupa dig i specialpedagogik och i människors olika förutsättningar för utveckling och lärande, samt i olika former av ledarskap.

Praktik i Sverige eller utomlands

Varje läsår gör du praktik (APL) under 6 veckor i en pedagogisk verksamhet, till exempel i en förskola, skola eller fritidshem. Inför ditt avslutande läsår har du möjlighet att söka och genomföra praktik utomlands på Malta som en del av ett Erasmus-projekt.

Under ditt sista år genomför du ditt gymnasiearbete.

Poängplan

Gymnasiegemensamma ämnen

Engelska 5	100 p
Engelska 6	100 p
Matematik 1a	100 p
Idrott och hälsa 1	100 p
Religionskunskap 1	50 p
Historia 1a1	50 p
Naturkunskap 1a1	50 p
Samhällskunskap 1a1	50 p
Svenska 1	100 p
Svenska 2	100 p
Svenska 3	100 p

Programgemensamma ämnen

Hälsopedagogik	100 p
Naturkunskap 1a2	50 p
Kommunikation	100 p
Människors miljöer	100 p
Pedagogiskt ledarskap	100 p
Lärande och utveckling	100 p
Samhällskunskap 1a2	50 p

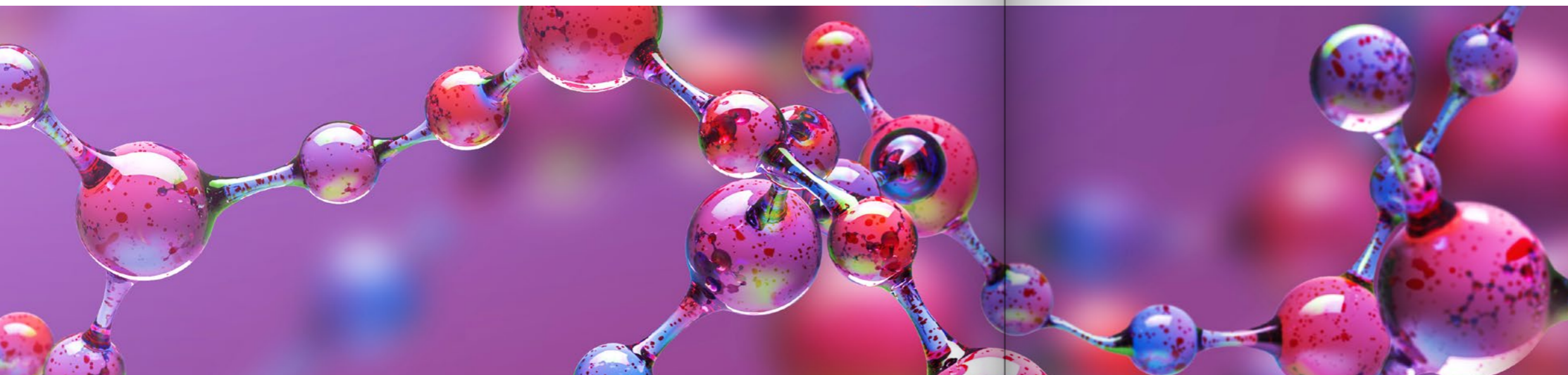
Inriktningens gemensamma ämnen

Socialt arbete 1	100 p
Pedagogiskt arbete	200 p

Gymnasiearbete	100 p
Individuellt val	200 p

Programfördjupning

Skapande verksamhet	100 p
Ungdomskulturer	100 p
Specialpedagogik 1	100 p
Dramapedagogik	100 p
Aktivitetsledarskap	100 p
Digitalt skapande	100 p



Naturvetenskap

Naturvetenskap är ett mycket brett utbildningsområde. Innovationer inom forskning kommer att utveckla samhället på många fronter. Vi tar dig på en resa genom några av naturvetenskapens mest intressanta områden: ekologi, genteknik, astrofysik och atomfysik. Du arbetar experimentellt och gör studiebesök inom aktuella forskningsområden.

För vem?

- För dig som är intresserad av miljö och naturvetenskap
- För dig som gillar biologi, fysik, kemi och matematik
- För dig som är nyfiken på samspelet mellan teori och praktisk erfarenhet
- För dig som vill få en bred utbildning som öppnar dörrarna till högre utbildningar

Högre studier och yrken

Eftersom NA ger dig en bred kunskapsbas har du behörighet till de allra flesta högskoleutbildningar, även de tekniska.

Din breda allmänbildning och dina kunskaper i matematik och naturvetenskap gör dig dessutom attraktiv på arbetsmarknaden.



Ekologi

Ekologi handlar om samspelet mellan organismerna och den omgivande miljön. På lägerskola arbetar vi med miljöarbete i ett historiskt perspektiv.

Genteknik

Det stora genombrottet inom forskningen har skett inom genetik och genteknik. Kunskaper och möjligheter inom till exempel kriminalteknologi, läkemedelsutveckling och genterapi ökar ständigt.

Astrofysik och atomfysik

Mänskligheten har alltid varit fascinerad av universum, rymden och atomen. Materias minsta beståndsdelar. Ny teknik har möjliggjort att kunskapen inom området har exploderat enormt. Du arbetar med traditionella och moderna metoder inom fysiken.

Under ditt sista år genomför du ditt gymnasiearbete.

Poängplan

Gymnasiegemensamma ämnen

Engelska 5	100 p
Engelska 6	100 p
Historia 1b	100 p
Idrott och hälsa 1	100 p
Matematik 1c	100 p
Matematik 2c	100 p
Matematik 3c	100 p
Religionskunskap 1	50 p
Samhällskunskap 1b	100 p
Svenska 1	100 p
Svenska 2	100 p
Svenska 3	100 p

Programgemensamma ämnen

Biologi 1	100 p
Fysik 1a	150 p
Kemi 1	100 p

Inriktningens gemensamma ämnen

Biologi 2	100 p
Fysik 2	100 p
Kemi 2	100 p
Matematik 4	100 p

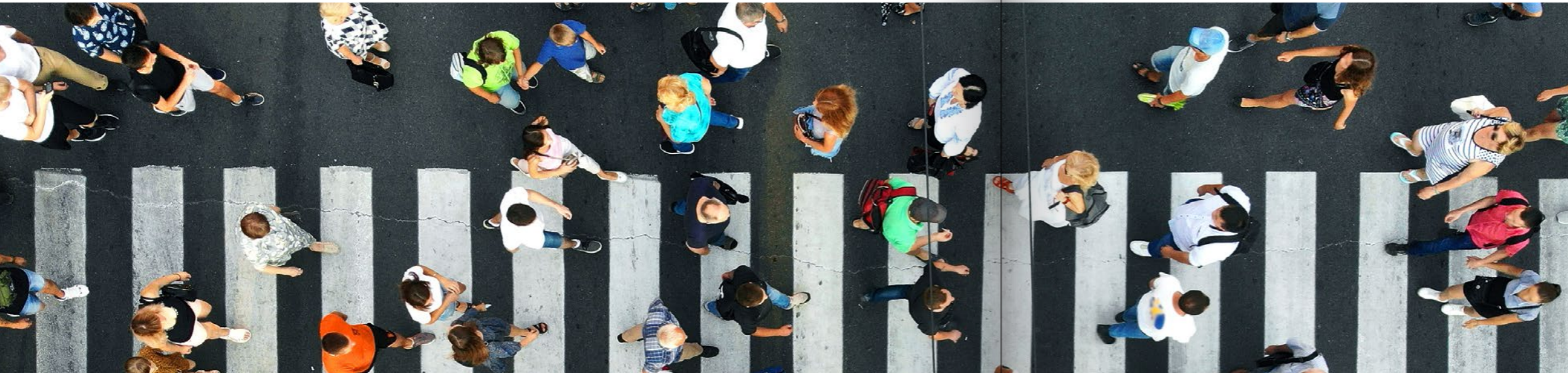
Gymnasiearbete	100 p
Individuellt val	200 p
Modernt språk	100 p

Programfördjupning

Nat.vet. specialisering (bioteknik)	100 p
Nat.vet. specialisering (fysik)	100 p

Studieförberedande program

Programmet ger dig grundläggande behörighet för studier på högskola och universitet.



Beteendevetenskap

Är du intresserad av hur människan fungerar enskilt och i grupp, hur människan påverkas och påverkar av samhället? SA Beteendevetenskap förbereder dig för ett arbete där du har kontakt med människor och för vidare studier till yrken med människor och relationer i fokus. Beteendevetare kan arbeta med områden som gruppdynamik, behandlingsarbete, organisationer och arbetsmiljö. Fler och fler arbetsgivare satsar på personalens hälsa och utveckling, därför ökar behovet av personal med denna kompetens även inom privata företag.

För vem?

- För dig som vill veta mer om hur människan och samhället fungerar
- För dig som vill jobba med ledarskap
- För dig som vill ha kompetens kring mellanmänniskt samspel

Högre studier och yrken

SA Beteendevetenskap är ett studieförberedande program och ger dig en bred kunskapsbas inför studier på universitet och högskola.

Din breda allmänbildning och dina kunskaper i språk och beteendevetenskap gör dig dessutom attraktiv på arbetsmarknaden.

Samhällsvetenskap

Du läser om olika beteendemönster hos olika grupper av människor i olika typer av miljöer och kulturer. Vi tittar även på olika sätt att kommunicera.

Human relations och psykologi

Du fördjupar dina studier i hur människan betar sig i grupp, kring gruppsykologi och sociologi. Du fördjupar dig även i studier av hur människan påverkas av och påverkar organisationer, arbetsliv och olika företagsmiljöer.

Beteendevetenskap med fokus på det mellanmänniska samspelet

Du läser ämnen som visar hur människan påverkas av samhället, av andra människor och kulturer, och varför just du fungerar som du gör.

Under ditt sista år genomför du ditt gymnasiearbete.

Poängplan

Gymnasiegemensamma ämnen

Engelska 5	100 p
Engelska 6	100 p
Historia 1b	100 p
Idrott och hälsa 1	100 p
Naturkunskap 1b	100 p
Matematik 1b	100 p
Matematik 2b	100 p
Religionskunskap 1	50 p
Samhällskunskap 1b	100 p
Svenska 1	100 p
Svenska 2	100 p
Svenska 3	100 p

Programgemensamma ämnen

Filosofi 1	50 p
Psykologi 1	50 p

Inriktningens gemensamma ämnen

Ledarskap och organisation	100 p
Kommunikation	100 p
Psykologi 2a	50 p
Samhällskunskap 2	100 p
Sociologi	100 p

Gymnasiearbete	100 p
Individuellt val	200 p
Moderna språk	200 p

Programfördjupning

Humanistisk och samhällsvetenskaplig specialisering	100 p
Psykologi 2b	50 p
Religionskunskap 2	50 p
Ungdomskulturer	100 p

Studieförberedande program

Programmet ger dig grundläggande behörighet för studier på högskola och universitet.



Beteendevetenskap med internationell profil

Vill du att världen ska vara din arbetsplats i framtiden? Ser du att allt hänger samman och att vi är mitt i det globala samspelet? Då är detta inriktningen för dig. Programmet är ett samhällsvetenskapligt program med beteendeinriktning i grunden. Det som är specifikt för den internationella profilen är att den tar avstamp i det moderna och globala samhälle vi lever i. Det finns en tydlig världsomfattande utblick, där samarbeten med andra gymnasieskolor och resor till andra länder är en viktig del av programmet. I Engelska kommer det finnas möjlighet till Cambridge-engelska, vilket öppnar många dörrar i framtiden. Även de programgemensamma kurserna kommer att ha en global infärgning.

För vem?

- För dig som vill veta mer om hur människor och samhällen fungerar ur ett globalt perspektiv
- För dig som vill jobba med ledarskap och få förståelse kring olika kulturer och dess påverkan
- För dig som vill ha en utbildning med internationell prägel

Högre studier och yrken

SA Beteendevetenskap är ett studieförberedande program och ger dig en bred kunskapsbas inför studier på universitet och högskola.

Din breda allmänbildning och dina kunskaper i språk och beteendevetenskap gör dig dessutom attraktiv på arbetsmarknaden.

Samhällsvetenskap

Du läser om olika beteendemönster hos olika grupper av människor i olika typer av miljöer och kulturer. Hur påverkar vi varandra och vilken påverkan har vi på världen?

Human relations och psykologi

Du fördjupar dina studier i hur människan betar sig i grupp, kring grupp psykologi och sociologi. Du lär dig om hur människor påverkas av den globala situationen? Vad händer i världen och i samhällen när krig, pandemier och andra globala situationer avlöser varandra?

Beteendevetenskap med internationell utblick

Du läser om internationell ekonomi och kring internationella relationer. Du lär dig om vad det innebär att vara en världsmedborgare och hur vi tillsammans måste agera för att ta ansvar för vår globala värld.

Under ditt sista år genomför du ditt gymnasiearbete.

Internationell profil

Vi arbetar under hela utbildningen med ett internationellt perspektiv. Det innebär att vi rustar dig för att arbeta och studera såväl i Sverige som utomlands.

Poängplan

Gymnasiegemensamma ämnen

Engelska 5	100 p
Engelska 6	100 p
Historia 1b	100 p
Idrott och hälsa 1	100 p
Naturkunskap 1b	100 p
Matematik 1b	100 p
Matematik 2b	100 p
Religionskunskap 1	50 p
Samhällskunskap 1b	100 p
Svenska 1	100 p
Svenska 2	100 p
Svenska 3	100 p

Programgemensamma ämnen

Filosofi 1	50 p
Psykologi 1	50 p

Inriktningens gemensamma ämnen

Ledarskap och organisation	100 p
Kommunikation	100 p
Psykologi 2a	50 p
Samhällskunskap 2	100 p
Sociologi	100 p

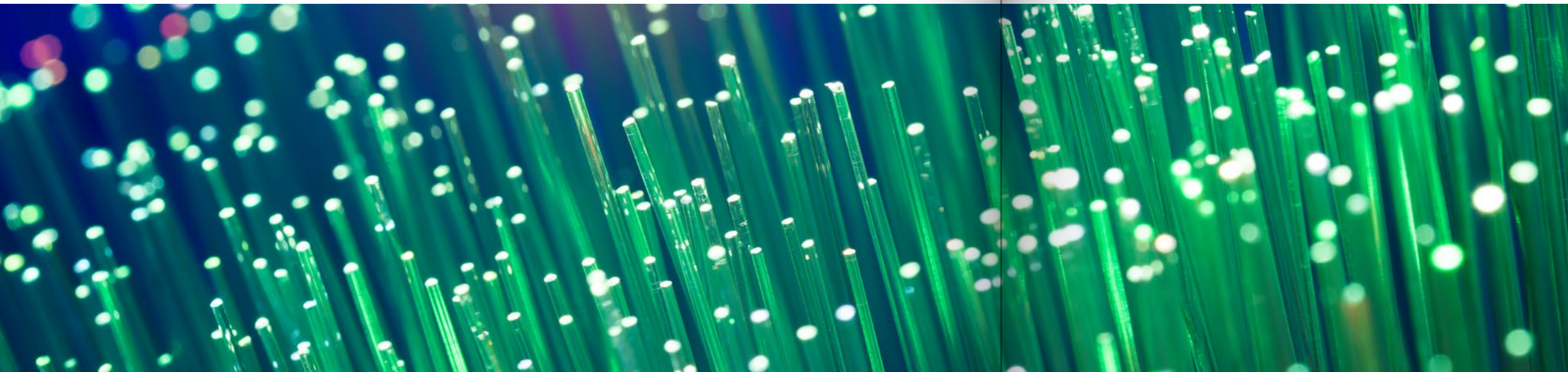
Gymnasiearbete	100 p
Individuellt val	200 p
Moderna språk	200 p

Programfördjupning

Internationella relationer	100 p
Internationell ekonomi	100 p
Etnicitet och kulturmöten	100 p

Studieförberedande program

Programmet ger dig grundläggande behörighet för studier på högskola och universitet.



Informations- och medieteknik

Teknikprogrammet, Informations- och medieteknik är en modern utbildning för dig som har ett stort IT-intresse. Du lär dig tekniken för framtidens digitala medier. Programmet ger en god grund för vidare studier inom digital teknik. Du får bland annat lära dig hur ett nätverk är uppbyggt och hur datorer kommunicerar, programmering, grafisk design för webb, spel och 3D-modellering.

För vem?

- För dig som är intresserad av datorer
- För dig som vill veta hur tekniken bakom program, webb och spel fungerar
- För dig som är intresserad av matematik och naturvetenskapliga ämnen

Högre studier och yrken

Teknikprogrammet Informations- och medieteknik är ett högskoleförberedande program som ger dig en bred kunskapsbas inför studier på universitet, högskola och yrkeshögskola. Dina tekniska kunskaper gör dig dessutom attraktiv på arbetsmarknaden.



Cisco-certifiering

NFU är en Cisco Academy vilket innebär att du under din gymnasieutbildning erbjuds certifiering inom Cisco. Detta gör dig ännu attraktivare på arbetsmarknaden.

Programmering och teknik

Du lär dig grundläggande programmering i olika programmeringsspråk. Du lär dig även grunderna inom webbt teknik och serverprogrammering.

Nätverksteknik

Du får grundläggande kunskaper i switchning, routning och olika överföringstekniker. Du får även möjlighet till certifiering i Cisco.

Webbutveckling

Du lär dig bland annat att skapa interaktiva webbsidor och appar. Du har möjlighet att fördjupa dig inom olika former av programmering för exempelvis spel, blogg, e-handel och sociala medier.

Under ditt sista år genomför du ditt gymnasiearbete.

Poängplan

Gymnasiegemensamma ämnen

Engelska 5	100 p
Engelska 6	100 p
Historia 1a1	50 p
Idrott och hälsa 1	100 p
Matematik 1c	100 p
Matematik 2c	100 p
Matematik 3c	100 p
Religionskunskap 1	50 p
Samhällskunskap 1b	100 p
Svenska 1	100 p
Svenska 2	100 p
Svenska 3	100 p

Programgemensamma ämnen

Fysik 1a	150 p
Kemi 1	100 p
Teknik 1	150 p

Inriktningens gemensamma ämnen

Dator- och nätverksteknik	100 p
Programmering 1	100 p
Webbutveckling 1	100 p

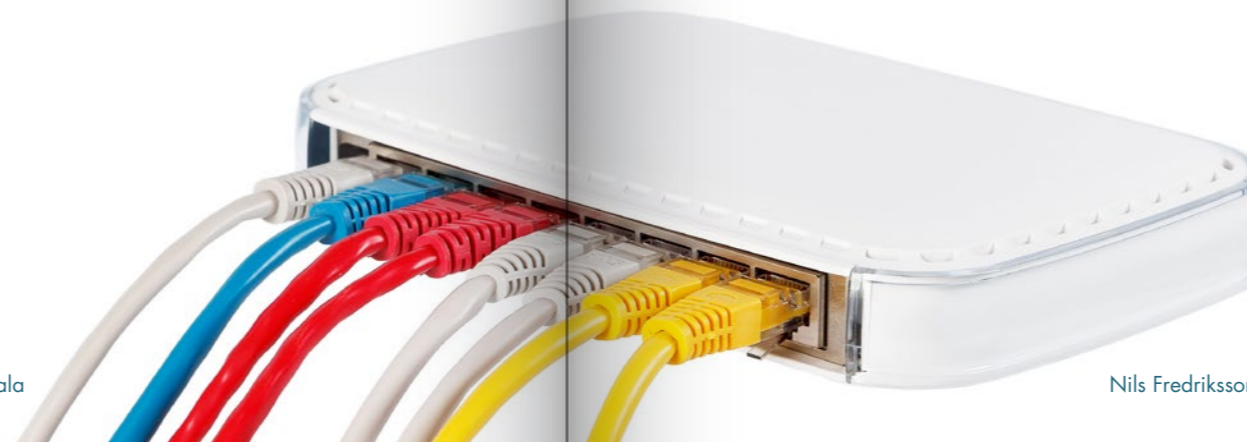
Gymnasiearbete	100 p
Individuellt val	200 p

Programfördjupning

Gränssnittsdesign	100 p
Animation 1	100 p
Webbutveckling 2	100 p
Webbserverprogrammering 1	100 p

Studieförberedande program

Programmet ger dig grundläggande behörighet för studier på högskola och universitet.





Försäljning och service

Försäljnings- och serviceprogrammet är ett yrkesprogram som leder till en yrkesexamen. Programmet vänder sig till dig som vill arbeta med försäljning, kommunikation, marknadsföring och service inom handel. Du kan börja jobba direkt efter utbildningen eller fortsätta studera. På programmet lär du dig om handelsbranschen, försäljning och service via olika kanaler och plattformar. Du lär dig om och tränar på arbetsuppgifter inom kundservice, försäljning, inköp, varuflöden, kommunikation, marknadsföring och affärsutveckling. Du får även kunskaper om entreprenörskap och att driva eget företag. Under utbildningen får du därför träna din förmåga att möta och kommunicera med människor – både medarbetare och affärskontakter – i Sverige och internationellt.

För vem?

- För dig som vill jobba inom handel
- För dig som är intresserad av marknadsföring och försäljning
- För dig som vill gå ut i arbetslivet efter avslutat skolgång



Yrken

Handelsbranschens olika områden:

- Försäljning
- Kommunikation
- Service
- Marknadsföring

■ Försäljnings- och serviceprogrammet ger dig från och med ht 2023 grundläggande behörighet för vidare studier.
● Utbildningen gör dig dessutom attraktiv på arbetsmarknaden.

Försäljning och service – en ny tid

Programmet ska ligga i framkant, vara en del av och skapa förutsättningar för elever i en bransch som ständigt moderniseras och utvecklas. Hos oss får du lära dig mer hur en lokal marknad numera blivit global tack vare internet och dess möjligheter

UF-företag

Under din tid på gymnasiet kommer du testa på att starta ditt eget UF-företag och driva det under ett år för att sedan avveckla det. Detta görs inom ramen för vissa av kurserna på programmet.

Nära samarbete med näringslivet

Ett nära samarbete med näringslivet lokalt och regionalt är en viktig del av programmet. Tillsammans med näringslivet säkerställer vi kompetensförsörjning och förbereder våra elever för att gå ut i yrkeslivet.

Praktik i Sverige eller utomlands

Varje läsår gör du praktik (APL) under 6 veckor inom näringslivet, till exempel inom handel, service eller marknadsföring.

Under ditt sista år genomför du ditt gymnasiearbete.

Poängplan

Gymnasiegemensamma ämnen

Engelska 5	100 p
Engelska 6	100 p
Historia 1a1	50 p
Idrott och hälsa 1	100 p
Matematik 1a	100 p
Naturkunskap 1a1	50 p
Religionskunskap 1	50 p
Samhällskunskap 1a1	50 p
Svenska 1	100 p
Svenska 2	100 p
Svenska 3	100 p

Programgemensamma ämnen

Entreprenörskap	100 p
Personlig försäljning 1	100 p
Servicekunskap 1	100 p
Affärsutveckling och ledarskap	100 p
Branschkunskap inom handel	100 p
Handel och hållbar utveckling	100 p
Praktisk marknadsföring 1	100 p
Information och kommunikation 1	100 p
Inköp och logistik Inköp 1	100 p

Gymnasiearbete	100 p
Individuellt val	200 p

Programfördjupning

Företagsekonomi 1	100 p
Företagsekonomi 2	100 p
Grafisk kommunikation 1	100 p
Praktisk marknadsföring 2	100 p
Logistik 1	100 p
Ledarskap och organisation	100 p
Webbutveckling 1	100 p

Internationella ambitioner

From Egil Skallagrimsson to Frontline Science

NFU har ett mångårigt utbyte med Island. Sedan 2014 har elever från naturvetenskapsprogrammet och elever från andra program åkt till Island för fältstudier. Elever och lärare från Island har besökt NFU som en del av utbytet.

Island erbjuder bra studiemiljöer för våra elever. Här finns vulkanism, ett kargt spännande landskap, små samhällen med aktiv lokal demokrati, men inte minst – en levande historia och genforskning i framkant.



NA på Island



Berlin, Tyskland



Moderna språk i Madrid



BF på Malta



NFU i Krakow, Polen



Stockholm, Sverige



TE på CeBITmässan i Hannover, Tyskland



Rom, Italien



Prag, Tjeckien



TE, Bangalore, Indien

ATT RESA ÄR ATT UTVECKLAS

Vi lever i ett internationellt samhälle och vi blir mer och mer beroende av vår omvärld. På NFU är vi övertygade om att resor utvecklar människor. Under studieresor och praktikresor skaffar du dig kunskaper som vore omöjliga att få i skolan. Därför integrerar vi studie- och praktikresor i våra program.

Som elev vid NFU har du möjlighet att delta i olika internationella aktiviteter och utbyten. Skolan planerar regelbundet resor till storstäder inom EU.

"Ett internationellt perspektiv är viktigt för att kunna se den egna verkligheten i ett globalt sammanhang och för att skapa internationell solidaritet."

Skolverkets läroplan för gymnasieskolan





Å va Mer

Vår matsal och fik är skolans naturliga samlingsplats.



Bibliotek

I biblioteket kan du låna böcker, tidningar och filmer. Här finns tillgång till datorer och skrivare. Biblioteket är också en populär miljö att studera i.



Gymmet

På NFU finns ett gym som är tillgängligt för alla elever under skoltiden.



Ansökan inför läsåret 2024/25

Ansökan till NFU gör du via ansökningswebben. Du får användaruppgifter av din hemkommun. Boende i Svedala får användaruppgifter till ansökningswebben i slutet av december eller senast andra veckan i januari. I brevet beskrivs hur du fyller i din ansökan.

ANSÖKNINGSPERIODER

15 januari, ansökningswebb öppnas
15 februari, sista ansökningsdagen
25 april-15 maj, omvalsperiod

Kontakta oss

Studie- och Yrkesvägledare
Lisbeth Ershagen
telefon 040-626 87 77
e-post: lisbeth.ershagen@svedala.se

Maria Mogensen
telefon 040-626 87 79
e-post: maria.mogensen@svedala.se

Elevkoordinator
Ulrica Larsson
mobil: 070-947 82 37
e-post: ulrica.larsson@svedala.se

Vi reserverar oss för förändringar i kursutbudet.

ÖPPET HUS

Lördag 18 november kl 10-13
Måndag 27 november kl 17-19
Tisdag 5 december kl 17-19

SKUGGA EN ELEV

Du är självklart välkommen att hälsa på oss någon annan dag eller att skugga en elev under en skoldag. Hör av dig till skolans elevkoordinator.



NFU

**NILS FREDRIKSSON
UTBILDNING**

Nils Fredriksson Utbildning
Svedala kommun
040 – 626 80 00
www.nfgy.se
Börtingevägen 10, Svedala



SVEDALA KOMMUN